

ATIK TANIMI VE ÇEŞİTLERİ

Kullanılma süresi dolan ve yaşadığımız ortamdan uzaklaştırılması gereken maddeler atık olarak tanımlanır. Atıkların içinden, kağıt, cam, karton, plastik gibi malzemeler ayrıldıktan sonra geride kalan ve hiçbir şekilde kullanılamayacak halde olan artık malzemeye çöp denir.

• Evsel Atıklar

Konutlardan ve/veya iş yerlerinden ortaya çıkan işlerinde tehlikeli zararlı madde içermeyen atıklara 'evsel atıklar' denir. Örneğin; yiyecek atıkları, şampuan ambalajları, meyvesuyu kartonları ve şişeleri, plastik su ve meşrubat şişeleri, cam kavanozlar, tenke ve metal konserve kutuları evsel atıklara örnek verilebilir.

• Tıbbi Atıklar

Hastane, klinik ve muayenehane gibi sağlık ve tedavi merkezlerinden oluşan atıklar ile kullanılmış ilaç, tıbbi malzeme, ameliyat ve tedavi sırasında oluşan atıklar tıbbi atıklara örnek verilebilir.

• Tehlikeli Atıklar

Sanayiden ve çeşitli üretim tesislerinde ortaya çıkan insan ve çevre sağlığına zarar verecek olan atıklara 'tehlikeli atıklar' denir. Örneğin; pil, boya, akü ve çeşitli kimyasallar.

• Endüstriyel Atıklar

Sanayi ve üretim tesislerinde bir işlem sırası veya sonrasında ortaya çıkan katı atıklara 'endüstriyel katı atıklar' denir.

• İnşaat Atıkları

Yapılan inşaatlar, yıkımlar, evlerdeki tamiratlar sırasında ortaya çıkan taş, toprak, demir, tahta türü atıklara 'inşaat atıkları' denir.

ATIKLARIN KAYNAĞINDA AYRI TOPLANMASI

Atıkların kaynağında türlerine göre ayrılması ve toplanmasına 'ayrı toplama' denir. Atıklar üç türlü değerlendirilebilir.

Yeniden Kullanım Atığın herhangi bir işlem geçirilmeden başka amaçla yeniden kullanılmasıdır (su şişesinin tekrar su şişesi olarak kullanılması).

Geri Kazanım Atığın bazı işlemlerden geçirilerek benzeri bir maddeye dönüştürülmesidir (kağıdın tekrar kağıda dönüşümü).

Geri Dönüşüm Değerlendirilebilir atıkların çeşitli fiziksel ve kimyasal işlemlerden geçirilerek yeni bir ham maddeye veya ürüne dönüştürülmesidir (pet şişeden naylon iplik elde edilmesi).

GERİ KAZANIM UYGULANMASINDA YAPILMASI GEREKENLER

1. Cam, metal, plastik ve kağıt-karton gibi malzemeler atıklar kaynağında (evde, okulda, işyerinde vb.) çöpe karıştırılmadan ayrı olarak biriktirilir.
2. Ayrı olarak biriktirilen bu malzemeler karışmadan temiz bir şekilde ilgili kurum ve kuruluşlar tarafından toplanır.
3. Kaynağında ayrı toplanan bu malzemeler geri dönüşüm tesislerinde özelliklerine göre (cam, metal, plastik, kağıt/karton) sınıflandırılır.
4. Söz konusu malzemeler üretim tesislerinde hammadde ve/veya ikincil/üçüncül madde olarak yeni bir ürünün yapılmasında kullanılır.
5. Bu ürünler ekonomiye geri kazandırılarak yeni ürünler tekrar kullanıma sunulur.

GERİ KAZANIMIN YARARLARI

- ✓ Atık miktarı ve hacmi azalır.
- ✓ Depolama sahalarının kullanım ömrü uzar
- ✓ Hammaddeden tasarruf sağlanır
- ✓ Doğal kaynaklar korunur
- ✓ Enerjiden tasarruf edilir
- ✓ Çevreye duyarlılık artar
- ✓ Geleceğe yatırım yapılır

AMBALAJLAR ÜZERİNDEKİ İŞARETLER



Bu işaret ambalajın geri dönüştürülebilir bir malzemeden üretildiği gösterir.



Geri dönüştürülmüş maddeden elde edildiğini gösterir.



Özellikle Avrupa Birliği ülkelerinde geri dönüşüm sisteminin bir işareti olarak kullanılır.

GERİ KAZANILABİLİR ve YENİDEN DEĞERLENDİRİLEBİLİR ATIK VE MALZEMELER

• Kağıt / Karton



• Plastik Malzeme ve Türevleri



• Camlar

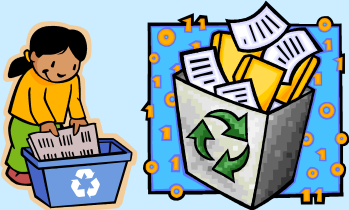


• Metaller



KAĞIT ve KARTON

- Gazete ve dergiler
- Kağıt ve karton ambalajlar
- Karton ve mukavva kutular
- Kullanılmış defterler malzemeler



Özel kağıt kutularında biriktirilmeli ve atık kağıt konteynırına atılarak toplanmalıdır.

Atık kağıt kutusu veya konteynırına atılmayacak malzemeler

- Aşırı kirlenmiş kağıt
- Duvar kağıdı
- Karbon kağıdı
- Islak mendil
- Çocuk bezleri



PLASTİK MALZEME ve TÜREVLERİ

- Su ve meşrubat şişeleri
- Bulaşık ve çamaşır deterjan kutuları
- Şampuan şişeleri
- Sıvı yağ şişeleri
- Yoğurt ve margarin kapları
- Kullanılmış plastik ev eşyaları (leğen, çamaşır sepeti vs.)
- Plastik bidonlar



Plastikler için ayrılan özel geri kazanım kutularında ayrı olarak toplanmalıdır.

CAMLAR

- Renkli ve renksiz olmak üzere,
- Su ve meşrubat şişeleri
- Reçel, konserve ve sos kavanozları
- Bardak, sürahi vs.
- Kırık camlar



Özel yeşil renkli cam kumbaralarda biriktirilmelidir.

Cam kumbaraya atılmayacak malzemeler

- Pencere, ayna
- Kristal cam
- Porselen, seramik
- Ampül



METALLER

- Teneke
- Alüminyum
- Yağ tenekeleri
- Konserve kutuları
- Meşrubat kutuları vb.



Metaller için ayrılan özel geri kazanım kutularında ayrı olarak toplanmalıdır.

ATIKLARIN DOĞADA AYRIŞMA-ÇÜRÜME SÜRELERİ



BUNLARI BİLİYOR MUSUNUZ?

- Doğaya atılan atıkların % 60'ı boya ve boya ürünleridir.
- Bir ton beyaz kağıt geri kazanıldığında, 16 adet çam ağacının, bir ton kullanılmış gazete kağıdı geri kazanıldığında ise 87 adet çam ağacının kesilmesi önlenmiş olacaktır.
- Geri dönen her bir ton cam için yaklaşık 100 litre petrol tasarruf edilmiş olacaktır.
- Arabanın camından fırlatacağınız bir alüminyum kutu, 500 yıl dünyayı kirletecektir.
- Metal ve plastiğin geri dönüşümünde yeniden üretime oranla % 95 enerji tasarrufu sağlanmış olur.
- Ülkemizdeki çöp miktarının yaklaşık % 15-20'sini geri kazanılabilir atıklar oluşturmaktadır.
- Ülkemizde yılda yaklaşık 1 milyon ton kağıtla gereksiz yazışma yapılmaktadır.



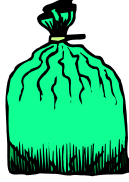
- Yeni üretime kıyasla, metal ve plastikte % 95 enerji tasarrufu sağlarız.
- Bir cam şişe doğada 4000 yıl, plastik 1000 yıl, çiklet 5 yıl, bira kutusu 10-100 yıl, sigara filtresi 2 yıl süreyle yok olmamaktadır.

KATI ATIK SÖZLÜĞÜ

- ÇEVRE** İnsanla birlikte tüm canlı-cansız varlıklar ile canlı varlıkların faaliyetlerini etkileyen ya da etkileyebilecek fiziksel, kimyasal, biyolojik ve toplumsal nitelikteki tüm etkenlerdir.
- ÇÖP** Atıkların geriye dönüşen kağıt, cam, karton, plastik gibi içinden çıkarıldıktan sonra hiçbir şekilde kullanılmayacak halde olan artık maddedir.
- ATIK** Kullanılma süresi dolan ve yaşadığımız ortamdan uzaklaştırılması gereken her türlü maddedir.
- HAMMADDE** Hiç işlenmemiş doğal halde bulunan maddedir.
- GERİ DÖNÜŞÜM** Atıkların hammadde gibi kullanılarak yeni bir malzemeye dönüştürülme işlemidir.
- GERİ KAZANIM** Değerlendirilebilir atıkların kaynağında ayrı toplanması, sınıflandırılması, tekrar kullanımı, fiziksel ve kimyasal yöntemlerle başka ürünlere veya enerjiye dönüştürülmesi olarak adlandırılır.
- KOMPOST** Yemek artıkları, meyve sebze artıkları, çim ve diğer bahçe artıkları gibi atıklardan zenginleştirilmiş toprak elde etmek için bir yığın olarak çürümeye bırakılması işlemidir.

SİZLER NELER YAPABİLİRSİNİZ?

Öncelikle atıklarınızı yaş ve kuru olarak ayırabilirsiniz.



Cam şişeleri ve kavonozları biriktirip atık cam kumbaralarına atabilirsiniz.



Elinize geçen her türlü kağıt, mukavva, gazete, dergi ve kağıt ambalajlarını biriktirip atık kağıt kumbaralarına atabilirsiniz.



Topladığınız metal ve plastikleri onlar için özel yapılmış geri kazanım kumbaralarına atabilirsiniz.



Geri dönüştürülerek ekonomiye geri kazandırılan yeni ürünler tekrar kullanıma sunulmaktadır. Bu tür ürünleri kullanmaya özen göstererek, çevrenizdekileri bu konuda uyabilirsiniz.



Sevgili Erzurumlular! EKABB - Erzurum Katı Atık Belediyeler Birliği size hizmet etmek için burada. Tüm soru, dilek ve şikayetleriniz için bizimle irtibata geçebilirsiniz.



www.ekabb.gov.tr

info@ekabb.gov.tr

Tel: 0.442 342 51 23

Fax: 0.442 342 51 25

Türk-Alman Teknik İşbirliği bürosu ile Erzurum Katı Atık Belediyeler Birliği tarafından Bilgilendirme Amacıyla Hazırlanmış El Broşürüdür.



TEMİZ ERZURUM İÇİN ATIK REHBERİ



Erzurum Katı Atık Belediyeler Birliği



Gesellschaft für Technische Zusammenarbeit